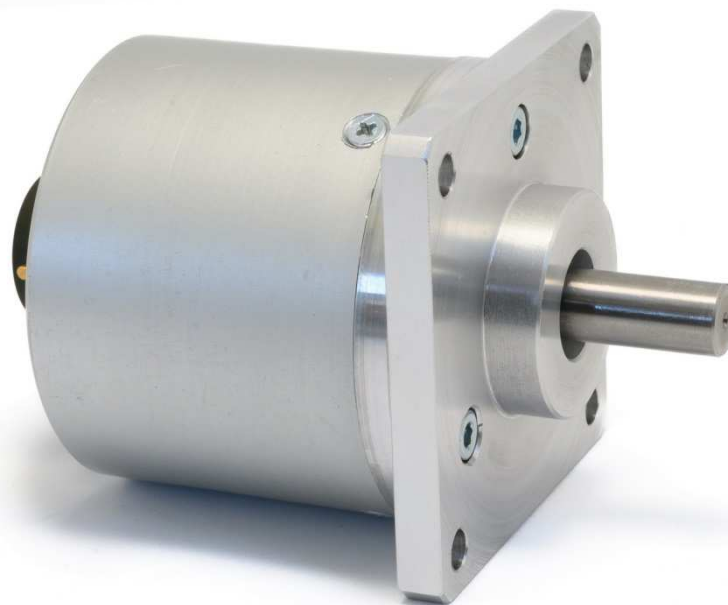


## IP65CL 360 I/g OPEN-COLLECTOR

Encoder assoluto monogiro 360 I/g



### DESCRIZIONE

Questo encoder ottico, con risoluzione 360 impulsi/giro a codifica binaria, è stato studiato per soddisfare tutte quelle applicazioni dove siano richieste caratteristiche di alta affidabilità meccanica; la calotta in alluminio con connettore assiale garantisce un grado di protezione IP65 adatto ad ambienti industriali gravosi.

Uscita parallela open-collector NPN, supporta al massimo 15 mt di lunghezza cavo.

### CARATTERISTICHE TECNICHE

N° di impulsi	360
N° di giri/minuto (max)	3000
Segnale in uscita	parallelo open-collector NPN
Codice	binario
Alimentazione	10 – 30Vcc
Consumo di corrente	80 – 120mA
Corrente in uscita (max)	30 mA
Grado di protezione	IP65
Temperatura di lavoro	0 – 60°
Corpo	alluminio anodizzato
Tipo flangia	Quadrata 65x65 mm
Tipo albero	∅ 10x19,5 mm in acciaio inox
Coppia di spunto	≥ 2 Ncm
Momento d'inerzia	≥ 80 g/cm <sup>2</sup>
Tipo connettore e posizione	19 poli m. militare assiale
Lunghezza cavo (max)	15 mt
Peso	360 gr.

### COLLEGAMENTI ELETTRICI

PIN	DENOMINAZIONE	DESCRIZIONE
A	BIT 1	Segnale uscita
B	BIT 2	Segnale uscita
C	BIT 3	Segnale uscita
D	BIT 4	Segnale uscita
E	BIT 5	Segnale uscita
F	BIT 6	Segnale uscita
G	BIT 7	Segnale uscita
H	BIT 8	Segnale uscita
J	BIT 9	Segnale uscita
T	GND	GND (0Vcc)
U	Rotazione	Rotazione
V	Alimentazione	Alimentazione (10 – 30Vcc)

### DISEGNO TECNICO

